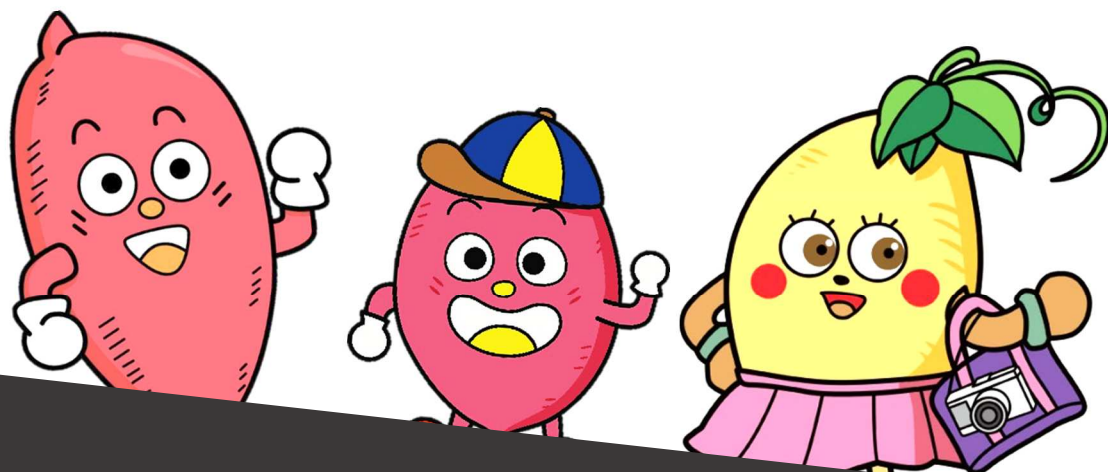


H30.9 作成

平成31年度
幼稚園・認定こども園（教育認定）

利用について



東海村 福祉部 子育て支援課

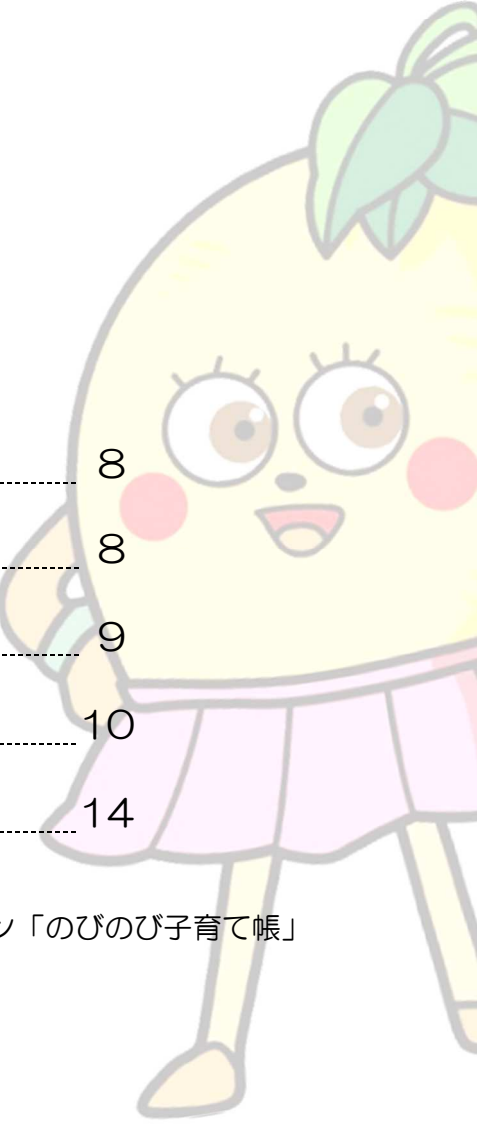





もくじ

I 幼稚園・認定こども園とは	1
II 支給認定 教育の必要性の認定について	2
III 村立幼稚園・認定こども園（教育認定）について	3
• 入園できる幼児	
• 入園できる園・定員	
• 教育時間について	
• 保育料について	
• 保育料の徴収について	
• 預かり保育について	
• その他教育活動について	
• 未就園児の親子支援について	
• 入園の手続きについて（4月入園／年度途中の入園）	
IV 私立幼稚園・認定こども園について	8
V 東海村の私立幼稚園保育料助成について	8
VI 幼稚園・認定こども園（教育認定）保育料基準額表	9
VII 園の概要	10
VIII 園マップ	14

【参考】問合せ先一覧／子育て応援ポータルサイト・アプリケーション「のびのび子育て帳」



I 幼稚園・認定こども園とは

幼稚園とは、小学校以降の教育の基礎をつくるための、幼児期の教育を行う施設です。対象は3～5歳児で、保護者の就労の有無等は問いません。教育課程に係る教育時間以外に、預かり保育を行う園もあります（村立幼稚園は全園で実施）。

認定こども園とは、幼稚園と保育所の特徴をあわせもち、地域の子育て支援も行う施設です。対象は0～5歳児で、幼稚園枠（1号認定）と保育所枠（2・3号認定）の区分があり、それぞれに応じた手続きが必要です。なお、幼稚園枠利用の場合は、保護者の就労の有無は問いません。村内3つの認定こども園（公立・私立）は「幼保連携型」という種類で、区分に関わらず、幼児と一緒に教育・保育を受けます。※1・2・3号認定：次ページ参照

幼児期における教育は、生涯にわたる人格形成の基礎を培う重要なものです。

東海村立幼稚園及び認定こども園では、幼児と共によりよい教育環境を創造するように努め、次に示す事項を重視し発達を促します。

- 早寝早起き朝ごはんを推奨し、基本的な生活習慣を身につけます。
- 人や自然とのふれあいを通し、自己愛と他者愛、自然愛を深めていきます。
- 幼児は愛情による心の安心の下で自己を発揮し、様々な体験を得ていくことを考慮して環境を整え、幼児の主体的な遊びを中心に好奇心の芽を育てていきます。
- 幼児の生活面の自立を図るとともに、集団生活を通して助け合う力を育てていきます。
- 就学を見通して、小学校との交流を推進し、幼児の学校に対する期待を高めるとともに、発達の連続性を踏まえた教育活動を行います。



Ⅱ 支給認定 | 教育の必要性の認定について

平成 27 年 4 月「子ども・子育て支援新制度」の施行に伴い、保育所・認定こども園・地域型保育事業・幼稚園の利用を希望する場合は、利用のための認定が必要になりました。

申請に基づき、村が下記の 3 つの認定区分により認定を行い、「支給認定証」を交付します。

区分	対象	利用先
1号認定 (教育標準時間認定)	満3歳から小学校就学前の子どもで、幼稚園等での利用を希望する場合	幼稚園 認定こども園
2号認定 (満3歳以上・保育認定)	満3歳から小学校就学前の子どもで、「保育の必要性に係る事由」に該当し、保育所等での保育を希望する場合	保育所 認定こども園
3号認定 (満3歳未満・保育認定)	満3歳未満の子どもで、「保育の必要性に係る事由」に該当し、保育所等での保育を希望する場合	保育所 認定こども園 地域型保育事業

※子ども・子育て支援新制度に移行していない私立幼稚園は、認定手続きは不要です。

※申請の手続きについては、p.7「入園の手続きについて」をご覧ください。

【参考】各施設の手続き一覧表

	公立幼稚園 公立認定こども園	私立幼稚園 私立認定こども園	新制度に移行していない私立幼稚園
支給認定	○	○	×
保育料	村が定める保育料 (p.9 基準額表参照)		園が定める保育料
助成	世帯の所得に応じた保育料		就園奨励費 3歳児保育料助成金
村内 対象園	村立幼稚園 4 園 (村松・石神・舟石川・須和間) とうかい村松宿こども園	さちのみ認定子ども園 おーくす船場こども園	みぎわ幼稚園
関連 P	p.3-7, p.9-12	p.8-9, p.13	p.8, p.12

【関連】子ども・子育て支援新制度の詳しい内容について知りたい方は…

内閣府ホームページ「子ども・子育て支援新制度」

<http://www8.cao.go.jp/shoushi/shinseido/index.html>

Ⅲ 村立幼稚園・認定こども園（教育認定）について

●入園できる幼児 東海村の住民で、以下に該当する方

5歳児	平成25年4月2日	～	平成26年4月1日生
4歳児	平成26年4月2日	～	平成27年4月1日生
3歳児	平成27年4月2日	～	平成28年4月1日生

●入園できる園・定員

東海村では、学区制をとっており、入園の申込みができるのは、就学する小学校区域（学区）の幼稚園または認定こども園になります。

園名	幼稚園				認定こども園	
	村松	石神	舟石川	須和間	とうかい村松宿	
小学校区域	村松小 白方小	石神小	舟石川小	中丸小	照沼小	
定員	5歳児	140人	35人	70人	70人	24人程度
	4歳児	140人	35人	70人	70人	
	3歳児	32人程度	16人程度	16人程度	16人程度	16人程度

※学区につきましては、村のホームページ「村立学校の学区について」において住所ごとに掲載しています。ご不明な方は、各園または子育て支援課までお問い合わせください。

●教育時間について

教育時間は、入園する施設や年齢・時期によって異なります。

	年齢	保育時間	午前保育
幼稚園	3歳児	9:00～13:30	5月の連休まで毎日11:30降園
	4・5歳児	9:00～14:30	入園式の属する週の金曜日まで毎日11:30降園
こども園	3歳児	9:00～13:00	4月下旬まで毎日11:30降園
	4・5歳児	9:00～14:30	—

※1 登園時間は、全学齢とも8:40～9:00の間です。

※2 上記の他、学期末や園行事等により午前保育となる場合があります。

※3 認定こども園は、施設の実態により幼稚園と異なる設定となっています。

※4 石神幼稚園のみ、平成31年度から試行的に、次のとおり実施します。

① 3歳児の保育時間 9:00～14:30（午前保育の期間は他園と同じ）

② 登園時間 就労の事由に該当する場合は8:30～9:00。（就労以外は※1と同じ）

●保育料について

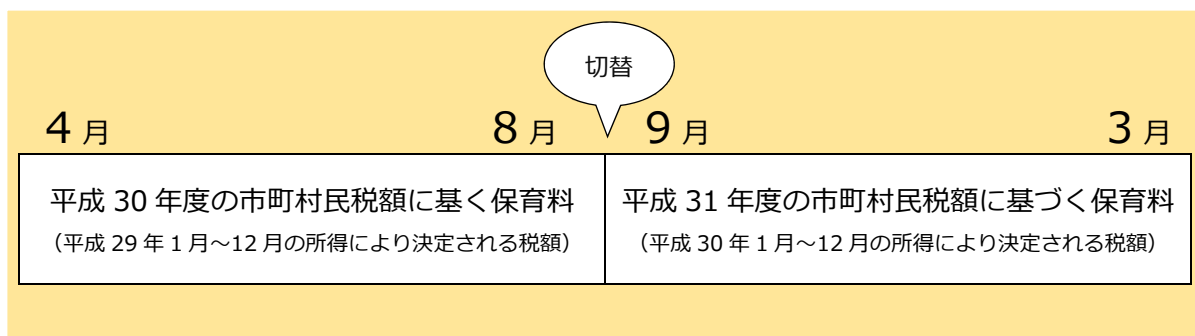
保育料は、東海村立幼稚園保育料等徴収条例に基づき、幼稚園等を利用する児童の保護者の市町村民税所得割課税額に応じて決定します（保育料については、p.9 基準額表を参照してください）。

保育料の決定は、4月・9月の年2回行います。

【ご注意ください】

- ・保育料の滞納がある場合、幼稚園等への入園の解除（退園）等の措置をとることがあります。
- ・保育料とは別に、施設ごとに毎月教材費や図書購入費、PTA会費等の徴収があります。
 - 幼稚園 4園 教材費：約800円、図書購入費：約400円、PTA会費：500～800円
 - こども園 保護者会費：約300円、給食費：3,700円
- ※徴収時期や方法は、各園により異なります。
- ・保育料は、月毎に徴収します（年間保育料を月数で除した額を月額保育料としているため、長期休業中も保育料は発生します）。

【参考：保育料の変更時期】



●保育料の徴収について

保育料は、金融機関の口座振替により、毎月25日（土・日曜日または祝日の場合は直後の平日）に徴収しますので、前日までに残高の確認をお願いします。

残高不足等により口座振替ができなかった場合は、園より連絡がありますので、現金にて直接園にお支払いください。

【口座振替が可能な金融機関】

- ・常陽銀行
- ・筑波銀行
- ・水戸信用金庫
- ・茨城県信用組合
- ・JA常陸
- ・中央労働金庫
- ・ゆうちょ銀行



●預かり保育について

子育て支援の充実を図るため、預かり保育を実施しています。

対象者	<p> ①就労・就学 ②通院，家族の通院介助，看護・介護 ③学校行事や自治会等の会合参加 ④妊娠・出産 ⑤病気・けが・障がい ⑥求職活動 ⑦冠婚葬祭 ⑧一時的な休息（月4回程度を限度とします） ⑨事故・災害・その他やむを得ず家庭での保育が困難 </p>
実施時間	<p> 通常保育期間：園の教育時間終了後から17：00まで 長期休業日：8：40から17：00まで ※石神幼稚園のみ，就労の事由に該当する場合に限り，通常保育期間は園の教育時間終了後から18：00まで，長期休業日は8：30から18：00までとする。（試行的実施） ※認定こども園は，通常保育期間・長期休業日とも18：30まで。 </p>
利用料	<p> 幼稚園：日額500円 認定こども園：2時間以上700円，2時間未満350円 ※保育料階層区分が第1・2階層の方は軽減措置（第1階層：無料，第2階層：半額）があります。 </p>
実施日	<p> 幼稚園等の開園日，長期休業日 ※年末年始・お盆・園行事等により実施しない日があります。 ※新入園児は，入園式の翌日以降から利用できます。 </p>
申込み	<p>利用したい月の前月までに，申請書を各園に提出してください。</p>
問合せ	<p>各園</p>

●その他教育活動について

○園庭開放

教育時間終了後，園児や保護者の方同士の触れ合いと交流の場を設けています。開放日や時間については，各園により異なります。

○社会人講師の活用

各分野の専門的な知識・技能を有する方にご協力いただき，教育・保育の質的向上を目指しています（平成30年度実施内容：読み聞かせ，手品，ダンス等）。

○外国語指導講師（NLT）とのふれあい

小・中学校に配置されている外国語指導講師（NLT）が各園を訪問し，幼児が英語に触れる機会をつくっています。

●未就園児の親子支援について

就園前の親子を対象に、同年齢の幼児同士や親子の触れ合い、保護者同士の仲間づくりを支援します。各園にて随時申込みを受付けています。

サークル名	園名	対象	回数
ひよこクラブ	村松	平成27年4月2日～29年4月1日生 (2・3歳未就園児)	全7回
なかよしクラブ	石神	平成27年4月2日～29年4月1日生 (2・3歳未就園児)	全7回
わんぱくクラブ	舟石川	平成27年4月2日～29年4月1日生 (2・3歳未就園児)	全8回
のびのびクラブ	須和間	平成27年4月2日～29年4月1日生 (2・3歳未就園児)	全8回

※対象幼児は学区内に在住の方です。

※回数は、H30年度の実施回数です。

※その他ご不明な点は、各園にお問い合わせください。

【参考：とうかい村松宿こども園子育て支援事業】

とうかい村松宿こども園では、未就園児の親子支援だけでなく、子育て支援事業として様々な事業を行っています。※照沼小学校区以外の方も利用できます。

- 子育て支援室開放（わんわんひろば）
- サークル活動（かるがもサークル）
- 未就園児体験保育（にこにこクラブ）
- どならない子育て練習法（そだれん）入門コース／通常コース
- 父親向け育児講座
- NLT（外国語指導講師）との交流
- 多生児を持つ保護者の交流会（サークルぐりとぐら）
- 孫育て講座
- 子育て支援まつり

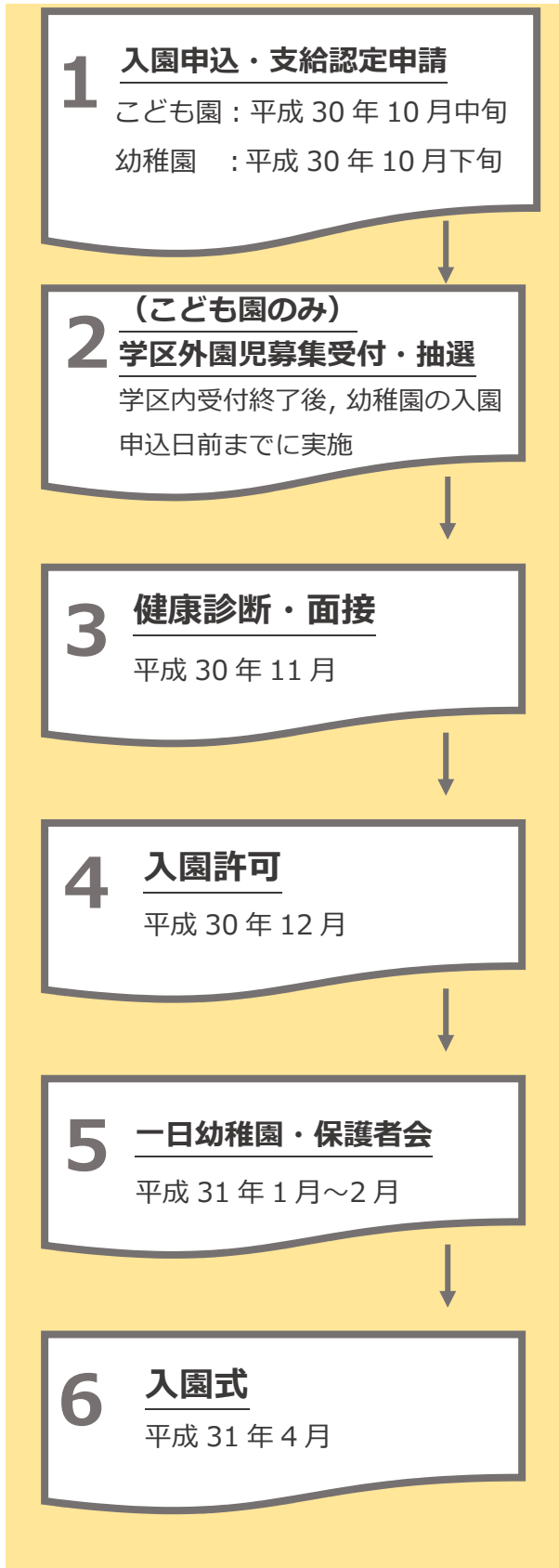
※H30年度実施内容

日時・対象者・内容等については、とうかい村松宿こども園子育て支援センター
(Tel 029-282-7390) に直接お問い合わせください。



●入園の手続きについて

●平成 31 年 4 月から利用を希望する場合



1 入園申込について

- 入園できる幼児は、東海村の住民であることが必要です。
- 平成 31 年 4 月 1 日時点で居住する小学校区域の園にお申込みください。
申込みをする園が現在の居住地と異なる場合は、申込時に、4 月 1 日に居住予定であることがわかる書類(建築証明書など)の写しを添付してください。
- 当該年度中の村内間転居に限り、予め転居先の小学校区に申込みすることができます。別途必要な書類がありますので、事前に申込み先の園にご連絡ください。
- 平成 31 年度から、3 歳児の定員を超えた場合の抽選を廃止し、全員受け入れることとなりました。

2 学区外園児の募集について

とうかい村松宿こども園のみ、学区外の定員数を設けます。年度当初に学区外定員に空きがある場合のみ、学区外園児を募集します。
(募集人数を超えた申込みがあった場合は抽選となります)。

●年度途中での利用を希望する場合

学区の園には、年度途中でも入園することができます。手続き等は各園にお問い合わせください

【参考】学区外入園した場合の次年度以降の取り扱いについて

学区外に入園している園児の次年度(4 歳児/5 歳児)以降の園利用については、年度毎に在園・転園(学区の園のみ)の選択が可能です。

※小学校については、学区の小学校に就学することが原則です。

Ⅳ 私立幼稚園・認定こども園について

村内には、1つの私立幼稚園、2つの私立認定こども園があります。
園の空き状況や手続きについては、各園にお問い合わせください。

園名	住所	電話番号
みぎわ幼稚園	東海村大字須和間 1296-4	029-282-9155
さちのみ認定子ども園	東海村大字石神内宿 2330 番地 3	029-212-5057
おーくす船場こども園	東海村大字船場 592 番地 1	029-352-3680

※園の概要については、p.12-13 をご覧ください。

Ⅴ 東海村の私立幼稚園保育料助成について

村では、下記のとおり保育料の一部助成を行っています。詳しくは、対象園または子育て支援課までお問い合わせください。

※村立の幼稚園・認定こども園及び「子ども・子育て支援新制度」に移行している私立幼稚園は、対象外です。

● 就園奨励費補助金

対象	子ども・子育て支援新制度に移行しない私立幼稚園等に就園する村内在住の園児（所得制限あり）
支給対象	入園料，保育料の一部
支給額	当該年度の補助限度額による
支給時期	年度末

● 3歳児保育料助成金

対象	子ども・子育て支援新制度に移行しない私立幼稚園等に就園する村内在住の園児のうち3歳児（所得制限なし）
支給対象	保育料の一部（上限 月額 6,000 円）
支給時期	年 2 回（前期分 10 月，後期分 3～4 月）

● **村立幼稚園・村立認定こども園(教育認定)保育料**

※第3子以降無料

階層区分		月額保育料 (単位:円)		多子軽減の適用範囲
		第1子	第2子	
1階層	生活保護世帯	0	0	年齢制限なし (生計を一にする者に限る)
2階層	市町村民税非課税世帯 (均等割のみ課税世帯含む)	母子・父子世帯, 在宅障がい児(者)がいる世帯等	0	
		上記以外	2,000	
3階層	市町村民税所得割課税額 77,100円以下	母子・父子世帯, 在宅障がい児(者)がいる世帯等	2,000	
		上記以外	5,000	
4階層	市町村民税所得割課税額 211,200円以下	10,000	5,000	小学校3年生までの 兄・姉の数に応じる
5階層	市町村民税所得割課税額 211,201円以上	13,000	6,500	

● **私立幼稚園・私立認定こども園(教育認定)保育料**

※第3子以降無料

階層区分		月額保育料 (単位:円)		多子軽減の適用範囲
		第1子	第2子	
1階層	生活保護世帯	0	0	年齢制限なし (生計を一にする者に限る)
2階層	市町村民税非課税世帯 (均等割のみ課税世帯含む)	母子・父子世帯, 在宅障がい児(者)がいる世帯等	0	
		上記以外	2,000	
3階層	市町村民税所得割課税額 77,100円以下	母子・父子世帯, 在宅障がい児(者)がいる世帯等	2,000	
		上記以外	6,300	
4階層	市町村民税所得割課税額 211,200円以下	15,000	7,500	小学校3年生までの 兄・姉の数に応じる
5階層	市町村民税所得割課税額 211,201円以上	18,000	9,000	

※私立幼稚園は、子ども・子育て支援新制度の施行に伴い、公費の給付を受けている園が対象です。

対象外の園(村内:みぎわ幼稚園)は、園独自の保育料設定となります。

● **保育料の多子軽減について**

各階層の多子軽減の適用範囲において、兄・姉がいる世帯で、その最年長の子どもを第1子、2人目を第2子と数え、第2子以降の子どもが幼稚園・認定こども園(教育認定)を利用している場合、保育料が上記基準額表のとおり軽減されます。

※保育料の算定における市町村民税所得割課税額には、寄付金控除・配当控除・外国税額控除・住宅借入金等特別控除の税額控除は反映されません。

Ⅶ 園の概要

● 村松幼稚園

村松幼稚園

■ 住 所 東海村村松北一丁目4番1号
■ 電話番号 029-282-2867

■ 入園状況 (H30.5.1 現在)

3歳児	4歳児	5歳児	合計
24人	46人	63人	133人



■ 教育方針と特色

平成30年度は、133人の園児たちが元気に活動し、楽しく生活しております。

今年度の村松幼稚園では、「心の教育」を中心に、「元気で なかよく 豊かな心の育成」を教育目標に、「すこやかに（健康）・おもしろ（人間関係）・みんなと（環境）・あいさつ（言葉）・すなおに（表現）」など、園児たちの教育に努めております。

また、村松幼稚園は2階建の園舎になっており、ステンドグラスがいろどり、園の雰囲気をかもしだしております。また、2階には大きなプールがあり、夏にはプール遊びを元気にしております。

そして、園庭は大きく、遊具や砂場もあり、いろいろな行事を実施し、みんなとなかよく生活しております。

石神幼稚園

■ 住 所 東海村大字石神外宿945
■ 電話番号 029-282-3100

■ 入園状況 (H30.5.1 現在)

3歳児	4歳児	5歳児	合計
8人	10人	12人	30人



■ 教育方針と特色

- ・「あいうえお」で育てる石神っ子
- ・園内外の自然環境と多様な動きを経験できる運動環境を通じた豊かな心と体づくり
- ・就学を見据えた小学校との連携と交流（小学校プール体験、持久走大会、給食体験等）
- ・小学校の英語講師 NLT との交流（英語で遊ぼう）
- ・地域の方との畑活動や高齢者との交流（伝統行事や昔遊び等）
- ・「おしゃべりテラス」「園庭開放」を活用した保護者と職員の子育て情報交換
- ・保護者の保育参加（リズム遊び、集団遊び、読み聞かせ等）

石神っ子のあいうえお

- あ 後片付けをしっかりとる子
- い いろんなことに挑戦する子
- う 美しい言葉を使う子
- え 笑顔で挨拶する子
- お お話をきちんと聞く子

舟石川幼稚園

■住所 東海村大字舟石川 453
■電話番号 029-282-2962

■入園状況（H30.5.1 現在）

3歳児	4歳児	5歳児	合計
16人	23人	26人	65人



■教育方針と特色

いつも子どもたちが、様々な体験や経験を通してワクワクドキドキできるような環境づくりを心がけています。また、家庭の子育てだけでなく、幼稚園という集団の場だからこそその「仲間との遊び」や「学び」をより体験できるように下記のことを大切に日々保育をしています。

- ☆ 基本的な生活習慣を身につける（挨拶・着脱・相手の立場で考える・丁寧な対話等）
- ☆ 子どもの学びへの支援（読み聞かせ・豊富な園外活動等）
- ☆ 小学校に入学するための準備（グループ活動・仲間づくり・思いやり・自己有用感の育成等）

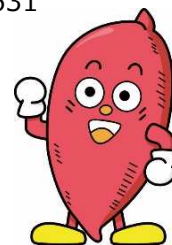
以上のことを基本にし、全職員で取り組んでいます。これからもいつも楽しく笑顔の絶えない幼稚園づくりに励んでいきます!!

須和間幼稚園

■住所 東海村大字須和間 440
■電話番号 029-282-4631

■入園状況（H30.5.1 現在）

3歳児	4歳児	5歳児	合計
14人	21人	20人	55人



■教育方針と特色

目指す幼児の姿

- 心も身体も丈夫な子
- 自分で考え行動する子
- 思いやりとやさしさのある子
- 表現豊かな子

幼稚園の合言葉

『すくすく育て すわまっ子！ 育てよう3つの「き」』

げんき やるき こんき

すわまのよい子は
わらいがお！

「幼稚園って楽しいな！」「幼稚園大好き！」と毎日の園生活を楽しく過ごすことができるよう、戸外遊び・集団遊び・リズム遊び・製作遊びなど、いろいろな遊びを取り入れています。

遊びを通して、自立性・自主性・自己有用感の育成や、園外保育を通して、地域の人とのつながりを広げ、園周辺の豊かな自然に触れる等、様々な体験活動をする中で、豊かな感性を育てることを大事にしています。

また、園児・保護者・職員相互の信頼関係を大切にし、子どもたち一人一人がキラリ輝く幼稚園づくりを目指しています。

● 村立認定こども園（教育認定）

とうかい村松宿こども園

■ 住 所 東海村大字村松 3370-1
■ 電話番号 029-282-3700

■ 入園状況（H30.5.1 現在）

認定区分	3 歳児	4 歳児	5 歳児	合計
1 号	14 人	10 人	8 人	32 人
2 号	15 人	18 人	22 人	55 人
計	29 人	28 人	30 人	87 人



■ 教育方針と特色

保育所・幼稚園の機能・設備等を併せもち、小学校就学前の保育・教育や、家庭の子育て支援の一体的・総合的な提供により、地域の子どもたちが健やかに育成される環境づくりを推進する施設です。

理念を「心身ともにたくましく、心豊かな子どもの育成を目指す」として、子どもたちの健康な心と体を育むためにふさわしい遊びや活動、生活体験を行う保育・教育を進めています。

また、様々な人とのかかわりを大切にし、自分の考えや感じたことを十分に表現する喜びが感じられる体験を重ね、豊かな感性や表現力、自立心を育てることを保育・教育目標として、遊びや体験活動を計画、実施しています。

● 私立幼稚園

学校法人諏訪学園 みぎわ幼稚園

■ 住 所 東海村大字須和間 1296-4
■ 電話番号 029-282-9155

■ 定 員 3 歳児：70 名、4 歳児：70 名、5 歳児：70 名／計 210 名

■ 開 所 時 間 9：00～14：00（休日保育なし）

■ 保 育 料 3 歳児：21,000 円／4・5 歳児：19,000 円

■ 主 な 経 費 入園料：3 歳児：40,000 円／4・5 歳児：25,000 円
給食費：3,240 円／月（週 3 回）※8 月を除く
週 4・5 回の場合実費（1 食 320 円）を加算

■ 預 かり 保 育 8：00～9：00（100 円／回、1,000 円／月）
14：00～18：30

・ 14：00～15：00（300 円／回、2,500 円／月）

・ 15：00 以降は 1 時間毎に 100 円／回、別途月料金設定あり

※長期休業中も預かり保育実施

■ その他サービス 通園バス（月額 3,500 円）※8 月を除く

■ 教育方針と特色

キリスト教教育を柱とし、情操教育に重点をおいています。

遊びの中で本物とふれ、良い経験を得るために、専門講師による英語、お茶、バイオリン、リトミック、体操、スイミングを取り入れています。またモンテッソーリ教育も導入しています。

●私立認定こども園（教育認定）

社会福祉法人愛信会 さちのみ認定子ども園

■住 所 東海村大字石神内宿 2330-3
■電話番号 029-212-5057

- 定員（教育認定） 3歳児：5名，4歳児：5名，5歳児：5名／計15名
- 開 所 時 間 8：30～13：30（休日保育なし）
- 保 育 料 東海村が定める保育料
- 主 な 経 費 給食費：月額4,000円（8月除く）／保護者会費：月額300円
教材費・学用品代：実費徴収
- 預 かり 保 育 7：30～8：30（200円／回）
13：30～18：30（200円／時間）
18：30～19：00（300円／回）
※別途月料金設定あり
※長期休業中も預かり保育実施（別途料金設定あり）

■教育方針と特色

「**さ**さまざまな人と関わり **ち**違いを認め合いながら **の**のびのびと自分らしさを大切に
みみんなのために役に立てることへの喜びを感じる子に」

これは、本園の教育・保育理念です。就園前、子ども達の世界はご家庭だけでした。さちのみ認定子ども園での生活は、子どもたちにとって未知の世界の大冒険です。

本園の職員は子ども達や保護者の皆様と信頼関係を大切にし、子ども達の成長に喜びを感じながら、ともに成長したいと考えています。

社会福祉法人オークス・ウェルフェア おーくす船場こども園

■住 所 東海村大字船場 592-1
■電話番号 029-352-3680

- 定員（教育認定） 3歳児：5名，4歳児：5名，5歳児：5名／計15名
- 開 所 時 間 9：00～14：00（休日保育なし）
- 保 育 料 東海村が定める保育料
- 主 な 経 費 給食費：月額7,000円／PTA会費：月額400円／教材費：月額約800円
図書購入費：月額約400円
- 預 かり 保 育 7：30～9：00（300円／回，4,000円／月）
14：00～20：00
・14：00～17：30（700円／回，9,000円／月）
・17：30～20：00（別途詳細な料金設定あり）
※土・祝日・長期休業中も預かり保育実施（別途料金設定あり）

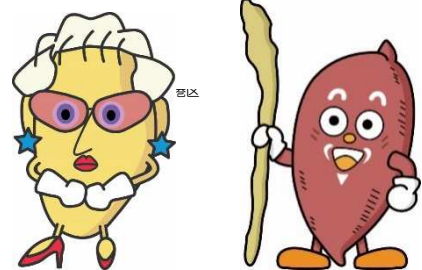
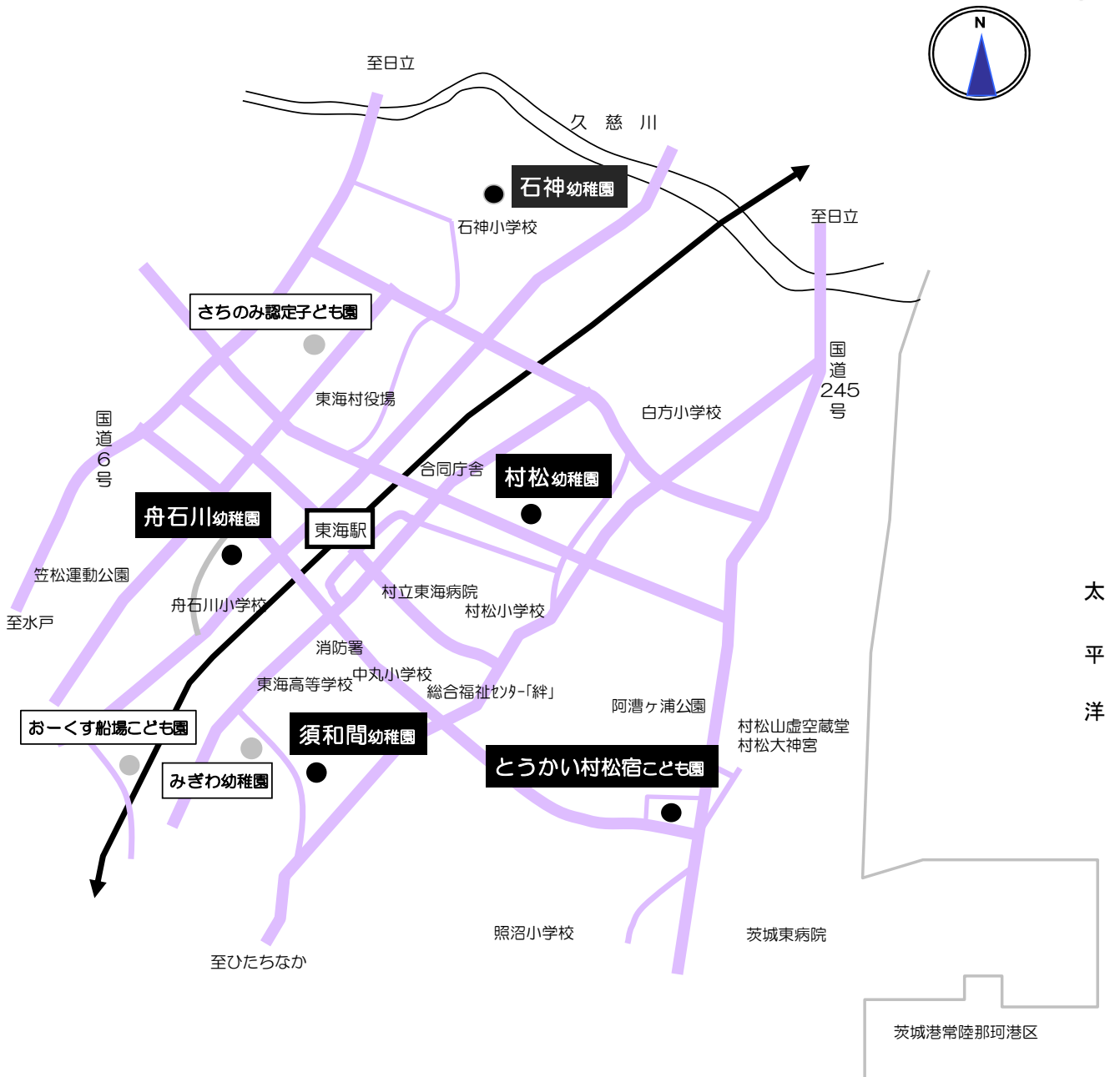
■教育方針と特色

館内は全館床暖房なので一年中裸足で過ごせます。冬場も業務用加湿器で適湿を保ちます。外部には雨の日も走り回れる屋根のある回廊，送迎の時に濡れないように車寄せがあります。

異年齢児教育・保育，多世代間交流も取り入れます。いろいろな人と関わるということは、いろいろな人がいるということを知るきっかけとなります。一人ひとり顔が違うようにその思いも違います。一人ひとり好きなことも違います。子どもたち一人ひとりの違いを認め、受け入れ、子どもたちが主体的に選択し、室内の活動から泥んこ遊びまで幅広い活動ができるよう促します。

また、食の安全を大切にし、製法・産地等にも気を配ります。

VIII 園マップ



【問合せ先一覧】

	園名	住所	連絡先
	福祉部子育て支援課	東海村東海三丁目7番1号	029-282-1711
公立	村松幼稚園	東海村村松北一丁目4番1号	029-282-2867
	石神幼稚園	東海村石神外宿945	029-282-3100
	舟石川幼稚園	東海村大字舟石川453	029-282-2962
	須和間幼稚園	東海村須和間440	029-282-4631
	とうかい村松宿こども園	東海村大字村松3370-1	029-282-3700
私立	みぎわ幼稚園	東海村大字須和間1296-4	029-282-9155
	さちのみ認定子ども園	東海村大字石神内宿2330番地3	029-212-5057
	おーくす船場こども園	東海村大字船場592番地1	029-352-3680



ホームページはこちらから！

子育て応援ポータルサイト・アプリケーション「のびのび子育て帳」公開！

「のびのび子育て帳」とは…

東海村が新たに開設した公式ウェブサイトとアプリケーションです。新しい子育て支援ツールとして、妊娠から出産、子育て期にわたる切れ目のない情報を集約・提供することにより、パソコンやスマートフォンを使っての情報検索・閲覧がスムーズに行えるようになりました。子どもが**伸び伸び**と成長する**子育て**を応援する**手帳風**のサイト構成となっていますので、ぜひご覧ください！！

配信する情報は…

- ★保育所・幼稚園・認定こども園 ★子育て支援事業 ★児童センター
- ★子育てサークル ★小・中学校 ★放課後児童クラブ ★奨学金 ★予防接種
- ★乳幼児健診 ★母子健康相談 ★児童手当 ★医療費支給制度
- ★障害児福祉手当 ほか

アプリケーション

「Google Play」「App Store」から「東海村子育て支援」で検索してダウンロード

アプリならではの機能は…

- ① イベント等を一斉案内する**フッシュ機能**
・子育てに関するイベントや予防接種・健康診断等について、アプリで一斉案内するフッシュ機能を付加。
- ② 日々の育児記録ができる**成長記録簿**
・メモの登録機能により、育児日記や成長記録、健康診断の実施結果を記録。

ポータルサイト URL…http://www.tokai-kosodate.jp

トップページ

サブページ



キーワードから検索！

カレンダーから検索！

新着情報を掲載！

お問い合わせ
東海村福祉部子育て支援課
TEL: 029-282-1711
メール: kosodate@vill.tokai.ibaraki.jp

★おひさんの登録
名前(ニックネーム)
・生年月日・性別・
写真を入力

★成長記録簿
育児日記・成長記録・
健康診断の実施結果等
を記録

★子育て支援関連情報
キーワードから調べたい
情報を検索

★カレンダー情報
日にちごとに開催する
イベント等を検索

