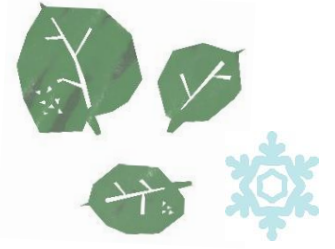


おーくす船場こども園・おーくす佐野保育園
子育て支援センターだより 1月



日	月	火	水	木	金	土
	1 休園日	2 休園日	3 休園日	4 支援室開放 園庭開放	5 支援室開放	6
7	8	9 ★サークル予約日 10時～TEL受付開始	10 支援室開放	11 支援室開放 園庭開放	12 支援室開放	13
14	15 支援室開放	16 ★親子で食育 ～サンドイッチ作り～ (船場こども園)	17 支援室開放	18 ★親子で食育 ～サンドイッチ作り～ (佐野保育園)	19 支援室開放	20
21	22 ★節分制作 ～鬼の豆入れ～ (佐野保育園)	23 支援室開放 園庭開放	24 ★節分制作 ～鬼の豆入れ～ (船場こども園)	25 支援室開放 園庭開放	26 支援室開放	27
28	29 支援室開放	30 支援室開放 園庭開放	31 支援室開放			

○子育て支援センターの開放日は、平日8:30～13:30で開放しています。園庭開放は、火曜・木曜10:00～13:00でご利用いただけます。飲食も可能です。

○制作サークルは10:00～11:00で限定10組です。身体測定を行いますので、9時50分にはお越しください。

○食育サークルは10:40開始となります。限定6組です。身体測定を行いますので、10時30分にはお越しください。

※サークル時のみ、おやつを提供があります。アレルギーの有無を予約時に必ずお伝えください。

参加費として1回100円をいただきますので、おつりのないようにご準備ください。

○サークル終了後も、開放日と同じように支援室13:30まで、園庭開放、火曜・木曜の12:00までご利用できます。

○サークルをキャンセルされる場合は、お電話をお願いします。

★サークル活動はすべて予約制です。1月9日(火)の10:00よりお電話にてご予約をお願いします。

★子育て支援センター便り(船場、佐野)は、Instagram・のびのび子育て帳(東海村)・スマイルスマイル(ひたちなか市)から見られます。ぜひご覧ください。

※支援センターにて、預かり保育も行っております。(対象児:生後6カ月～のお子さま)

詳細・予約については、お電話にて各園にお問い合わせください。

おーくす船場こども園

029-352-3680

おーくす佐野保育園

029-285-0133