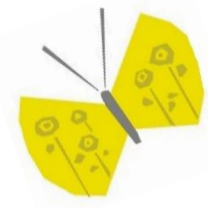




おーくす船場こども園・おーくす佐野保育園
子育て支援センターだより 3月



日	月	火	水	木	金	土
					1 支援室開放	2
3	4 支援室開放	5 サークル予約日 10時～TEL受付開始 支援室・園庭開放	6 支援室開放	7 支援室開放 園庭開放	8 支援室開放	9
10 	11 支援室開放	12 支援室開放 園庭開放	13 ★ベビーダンス ～親子で踊ろう～ (船場こども園)	14 ★ベビーダンス ～親子で踊ろう～ (佐野保育園)	15 支援室開放	16
17	18 ★思い出記念制作 ～手形足形 メモスタンド作り～ (佐野保育園)	19 支援室開放 園庭開放	20 支援室開放	21 ★思い出記念制作 ～手形足形 メモスタンド作り～ (船場こども園)	22 *イベント* 「おやこ劇場ゆめひろば 読み聞かせの会」 (船場こども園)(佐野保育園)	23
24	25 支援室開放	26 支援室開放 園庭開放	27 支援室開放	28 支援室開放 園庭開放	29 支援室開放	30
31						

○子育て支援センターの開放日は、平日8:30～13:30で開放しています。園庭開放は、火曜・木曜10:00～13:00でご利用いただけます。飲食も可能です。

○サークルは10:00～11:00で限定10組です。身体測定を行いますので、9:45分にはお越しください。

参加費として1回100円をいただきますので、おつりのないようにご準備ください。

※サークル時のみ、おやつを提供があります。

○ベビーダンスサークルは、首が座った3カ月～2歳頃までのお子さんが対象です。

持ち物は、抱っこ紐・飲み物・タオルをお持ちください。

○サークル終了後も、開放日と同じように支援室13:30まで、園庭開放は火曜・木曜の12:00までご利用できます。

○サークルをキャンセルされる場合は、お電話をお願いします。

***サークル活動はすべて予約制です。3月5日(火)の10:00よりお電話にてご予約をお願いします。**

***子育て支援センター(船場、佐野)は、Instagram・のびのび子育て帳(東海村)・スマイルスマイル(ひたちなか市)から見られます。ぜひご覧ください。**

○3月22日の「おやこ劇場ゆめひろば 読み聞かせの会」は、絵本と音楽が大好きなお母さん達が集まって作った読み聞かせのボランティアグループです。読み手とピアノ、管、弦、打楽器を組み合わせた「生演奏付き読み聞かせ」をお届けします。

・時間:10:00～ 場所:おーくす船場こども園のホール

・受付:船場こども園、佐野保育園、どちらからでも予約できます。(3月5日の10:00よりお電話にてご予約をお願いします)

・各園10組までとさせていただきます。

※支援センターにて、預かり保育も行っております。(対象児:生後6カ月～)

詳細・予約については、お電話にて各園へお問い合わせください。



おーくす船場こども園
おーくす佐野保育園

029-352-3680
029-285-0133